

МИНОБРНАУКИ РОССИИ

Федеральное государственное бюджетное  
образовательное учреждение  
высшего профессионального образования  
«Приамурский государственный  
университет имени Шолом-Алейхема»

УТВЕРЖДАЮ

И.о. ректора университета

Н.Г. Баженова

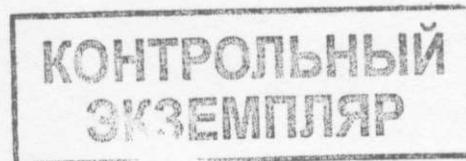


ПОЛОЖЕНИЕ

30.01.2015

№ 182

г. Биробиджан



О локальном центре по проведению  
комплексного экзамена

**1. Общие положения**

1.1. Настоящее положение определяет основные задачи, структуру управления, права и ответственность работников, взаимоотношения и связи с внешними организациями и др. локального центра по проведению комплексного экзамена для иностранных граждан и лиц без гражданства по русскому языку, истории России и основам законодательства РФ (далее «локальный центр») федерального государственного бюджетного образовательного учреждения высшего профессионального образования «Приамурский государственный университет имени Шолом-Алейхема» (далее «университет», «ПГУ им. Шолом-Алейхема»).

1.2. Локальный центр создан приказом и.о. ректора ПГУ им. Шолом-Алейхема от 19.01.2015 № 09/од «О создании локального центра по проведению комплексного экзамена».

1.3. Локальный центр входит в состав международного отдела.

1.4. Локальный центр осуществляет свою деятельность в соответствии с:

- действующим законодательством Российской Федерации;
- приказами и распоряжениями Минобрнауки РФ;
- Договором № \_\_\_ от \_\_\_\_\_ о совместной деятельности по организации и проведению комплексного экзамена по русскому языку как иностранному, истории России и основам законодательства РФ между ФГБОУ ВПО «ПГУ им. Шолом-Алейхема» и ФГБОУ ВПО «Тихоокеанский государственный университет» (далее «ТОГУ»);

- Уставом ФГБОУ ВПО «ПГУ им. Шолом-Алейхема» (с дополнениями и изменениями);

- Коллективным договором ФГБОУ ВПО «ПГУ им. Шолом-Алейхема»;

- приказами и распоряжениями ректора ПГУ им. Шолом-Алейхема;

- решениями ученого совета ПГУ им. Шолом-Алейхема;

- настоящим положением.

1.5. Руководство локальным центром осуществляет директор локального центра.

1.6. Директор локального центра подчиняется непосредственно ректору, назначается и освобождается от должности приказом ректора.

1.7. В состав локального центра входят комиссия по проведению комплексного экзамена и конфликтная комиссия.

1.8. Состав комиссий утверждается приказом ректора.

1.9. Контроль деятельности локального центра осуществляет ректор.

1.10. Реорганизация и ликвидация локального центра осуществляется приказом ректора по согласованию с руководством ТОГУ.

## 2. Задачи

Организация и проведение комплексного экзамена для:

- трудящихся мигрантов и желающих получить патент;
- лиц, желающих получить разрешение на временное проживание;
- лиц, желающих получить вид на жительство.

## 3. Процессы

3.1. Подбор кандидатур для формирования комиссий (комиссии по проведению комплексного экзамена и конфликтной комиссии).

3.2. Планирование деятельности локального центра.

3.3. Контроль, анализ и оценка качества работы локального центра:

- доведение до сведения членов комиссий требований нормативных и распорядительных документов и контроль за их выполнением;
- проведение производственных собраний в локальном центре;
- рассмотрение конфликтных ситуаций, возникающих в локальном центре, а также претензий со стороны тестируемых, заказчиков и др.
- формирование отчетной документации по результатам работы локального центра;
- управление несоответствующей продукцией (услугами);
- разработка и реализация корректирующих и предупреждающих действий, мероприятий по улучшению качества продукции (услуг).

3.4. Организация и проведение комплексного экзамена:

- набор лиц, желающих сдать комплексный экзамен и информирование ТОГУ об их количестве и дате проведения комплексного экзамена;
- размещение информации о дате проведения комплексного экзамена и демонстрационных вариантов тестов на информационных стендах центра тестирования и официальном сайте университета в информационно-коммуникативной сети «Интернет» не позднее, чем за неделю до проведения комплексного экзамена;
- предоставление иностранному гражданину (лицу без гражданства) возможности ознакомиться с порядком и формой проведения комплексного экзамена, самостоятельно пройти комплексный экзамен по демонстрационным вариантам тестов и ознакомиться с его результатами;

- проведение в день комплексного экзамена до его начала инструктажа иностранных граждан (лиц без гражданства), информирование их о порядке и форме проведения комплексного экзамена, его продолжительности, о времени и месте ознакомления с результатами сдачи комплексного экзамена;

- проведение комплексного экзамена в соответствии с нормативными требованиями к его организации и проведению.

3.5. Документационное и информационное обеспечение деятельности центра тестирования:

- разработка и актуализация документов, регламентирующих деятельность локального центра;

- осуществление документооборота с ТОГУ, направление в ТОГУ результатов комплексного экзамена, получение и выдача иностранным гражданам документов о результатах комплексного экзамена (сертификатов успешно сдавшим комплексный экзамен и справок в случае неудовлетворительного результата);

- соблюдение порядка и сроков обмена документацией с ТОГУ, порядка и сроков финансовых расчетов;

- формирование и хранение номенклатурных дел, письменных работ тестируемых, записей их устных ответов, ведомостей и протоколов проведения комплексного экзамена

в соответствии с Инструкцией по проведению комплексного экзамена (приложение №2 к Договору о совместной деятельности с ТОГУ);

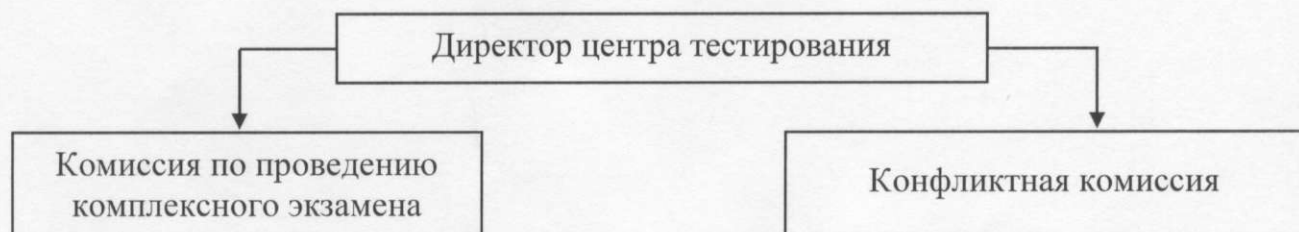
- составление протоколов, заявок, графиков, подготовка служебных писем, представлений, проектов приказов и т.д.

- оформление стенда центра тестирования;

- подготовка и поддержание в актуальном состоянии информации о деятельности локального центра на сайте университета;

- обеспечение заполнения электронных баз данных ТОГУ в части внесения первичных данных лиц, желающих пройти комплексный экзамен, а также внесение в базу данных результатов проведения комплексного экзамена.

#### 4. Структура управления



#### 5. Права и ответственность

Права и ответственность сотрудников центра тестирования определяются Конституцией РФ, трудовым законодательством РФ, Уставом ФГБОУ ВПО «ПГУ им. Шолом-Алейхема» (с дополнениями и изменениями), Коллективным договором ФГБОУ ВПО «ПГУ им. Шолом-Алейхема», соответствующими должностными инструкциями, Договором о совместной деятельности по организации и проведению комплексного экзамена по русскому языку как иностранному, истории России и основам законодательства РФ между ФГБОУ ВПО «ПГУ им. Шолом-Алейхема» и ФГБОУ ВПО «ТОГУ» № \_\_\_\_\_ от \_\_\_\_\_ и др.

#### 6. Отношения и связи с внешними организациями

В процессе осуществления своей деятельности центр тестирования взаимодействует с:

- Минобрнауки РФ, Правительством ЕАО, администрацией муниципального образования «Город Биробиджан» и бизнес-сообществом по вопросам организации комплексного экзамена;

- ТОГУ по вопросам совместной организации и проведению комплексного экзамена;

- зарубежными и российскими международными организациями по вопросам централизованного проведения комплексного экзамена для организованных групп иностранных граждан и лиц без гражданства ;

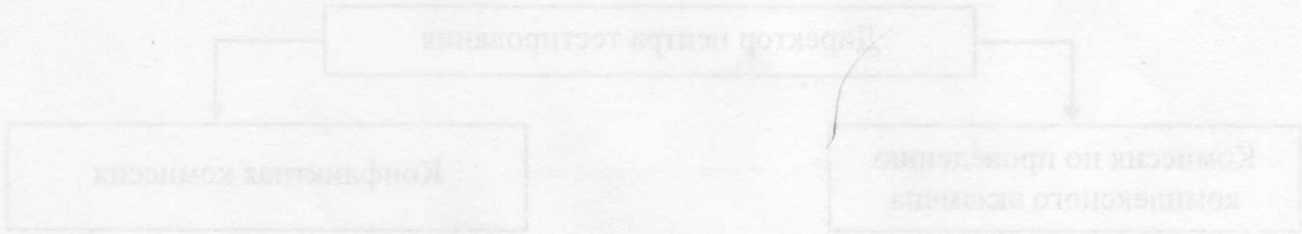
- органами внутренних дел и ОФМС России по вопросам соблюдения правил пребывания иностранных граждан на территории РФ.

Директор центра тестирования

К.А. Коханей

- составление протоколов, заявок, протоколов, подотчетов, служебных писем, уведомлений, проектов приказов и т.д.  
 - оформление стенда центра тестирования;  
 - подготовка и поддержание в актуальном состоянии информации в деятельности центра в сфере управления качеством;  
 - обеспечение выполнения заданий, закрепленных за отделом ТОУ в части исполнения поручений ректора, заместителя ректора, в том числе в части исполнения поручений ректора, заместителя ректора, в том числе в части исполнения поручений ректора, заместителя ректора.

4. Структура управления



5. Место в структуре университета

Центр тестирования создан в целях обеспечения качества подготовки студентов факультета ФЭУ, факультета инженерно-технических специальностей ФЭУ, факультета информационных технологий ФЭУ, факультета иностранных языков ФЭУ, факультета журналистики ФЭУ, факультета филологии ФЭУ, факультета истории ФЭУ, факультета математики ФЭУ, факультета физики ФЭУ, факультета химии ФЭУ, факультета биологии ФЭУ, факультета географии ФЭУ, факультета психологии ФЭУ, факультета социологии ФЭУ, факультета права ФЭУ, факультета экономики ФЭУ, факультета менеджмента ФЭУ, факультета маркетинга ФЭУ, факультета рекламы ФЭУ, факультета связей с общественностью ФЭУ, факультета культуры ФЭУ, факультета искусств ФЭУ, факультета спорта ФЭУ, факультета физической культуры ФЭУ, факультета туризма ФЭУ, факультета гостиничного хозяйства ФЭУ, факультета ресторанного хозяйства ФЭУ, факультета парикмахерского искусства ФЭУ, факультета косметологии ФЭУ, факультета парикмахерского искусства ФЭУ, факультета косметологии ФЭУ, факультета парикмахерского искусства ФЭУ, факультета косметологии ФЭУ.

6. Основные задачи и функции центра тестирования

В процессе осуществления своей деятельности центр тестирования выполняет следующие задачи и функции:

- обеспечение качества подготовки студентов факультета ФЭУ, факультета инженерно-технических специальностей ФЭУ, факультета информационных технологий ФЭУ, факультета иностранных языков ФЭУ, факультета журналистики ФЭУ, факультета филологии ФЭУ, факультета истории ФЭУ, факультета математики ФЭУ, факультета физики ФЭУ, факультета химии ФЭУ, факультета биологии ФЭУ, факультета географии ФЭУ, факультета психологии ФЭУ, факультета социологии ФЭУ, факультета права ФЭУ, факультета экономики ФЭУ, факультета менеджмента ФЭУ, факультета маркетинга ФЭУ, факультета рекламы ФЭУ, факультета связей с общественностью ФЭУ, факультета культуры ФЭУ, факультета искусств ФЭУ, факультета спорта ФЭУ, факультета физической культуры ФЭУ, факультета туризма ФЭУ, факультета гостиничного хозяйства ФЭУ, факультета ресторанного хозяйства ФЭУ, факультета парикмахерского искусства ФЭУ, факультета косметологии ФЭУ, факультета парикмахерского искусства ФЭУ, факультета косметологии ФЭУ, факультета парикмахерского искусства ФЭУ, факультета косметологии ФЭУ.

Визы:

Начальник юридического отдела –  
 помощник ректора по юридическим вопросам  
 Начальник отдела документооборота  
 и документационного обеспечения управления  
 Начальник отдела сертификации  
 и менеджмента качества

А.В. Норкин  
 И.Л. Кудалева  
 Л.Н. Хильченко